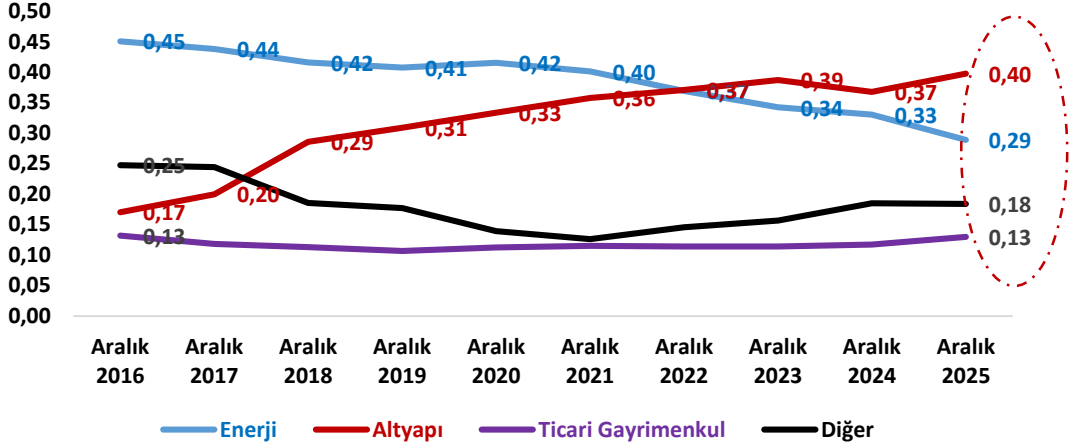
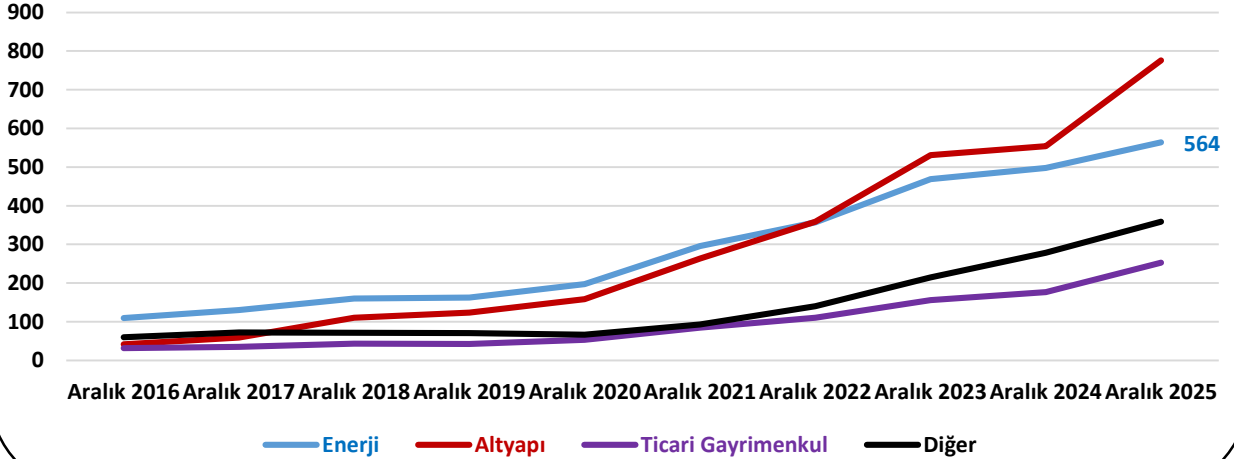


**ENERJİ SEKTÖRÜ PROJE
FİNANSMANI KREDİ
VERİLERİ**

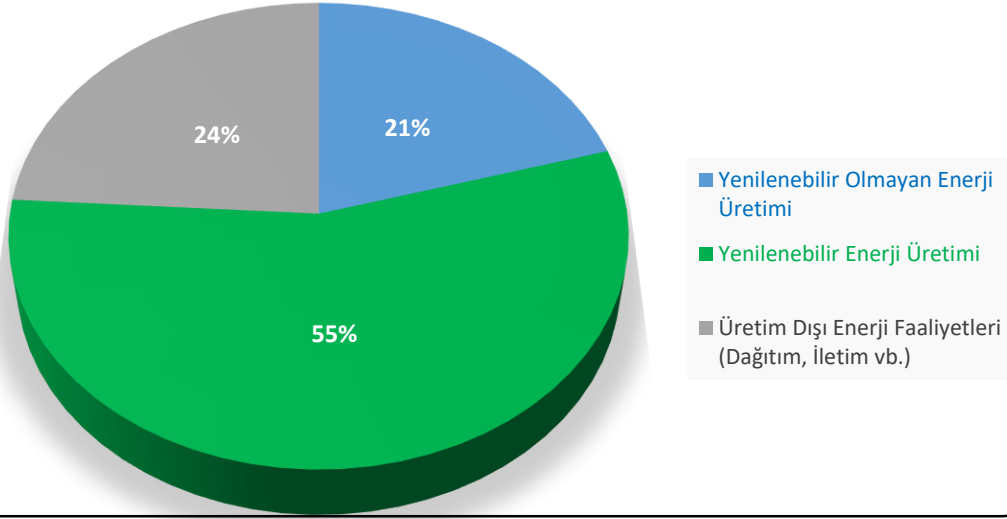
SEKTÖREL PROJE KREDİSİ (YILLARA DAĞILIM %)



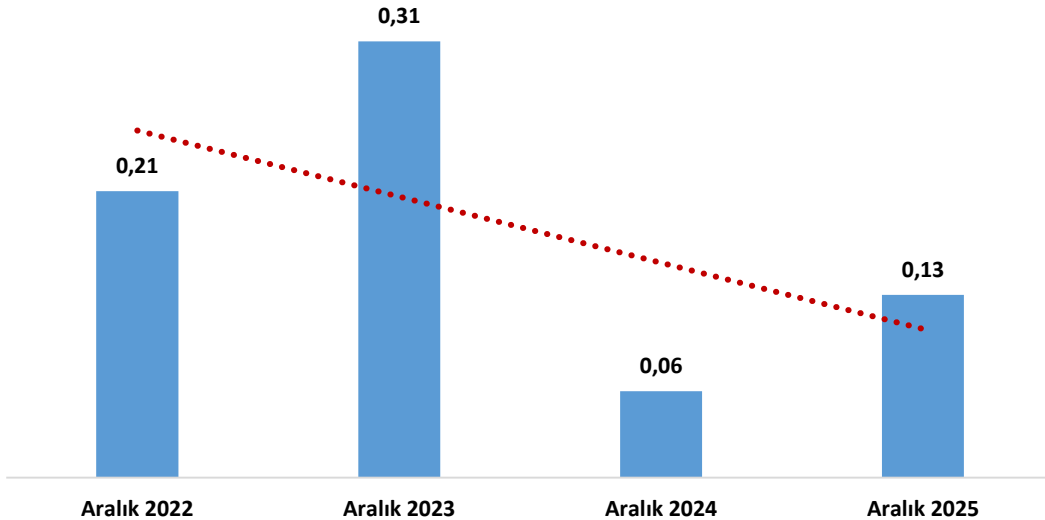
SEKTÖRLER KREDİ GELİŞİMİ (MİLYAR TL)



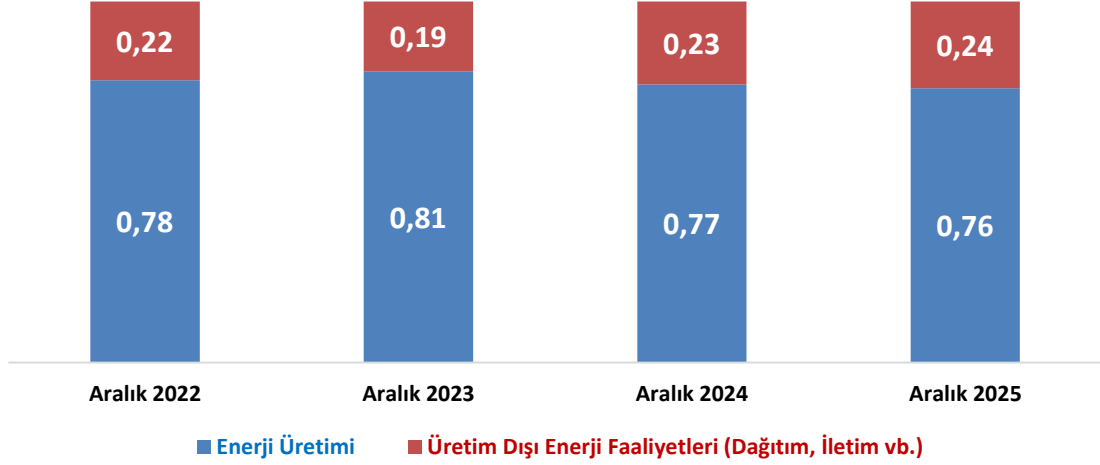
2025 YIL SONU ENERJİ KREDİLERİNİN DAĞILIMI (%)



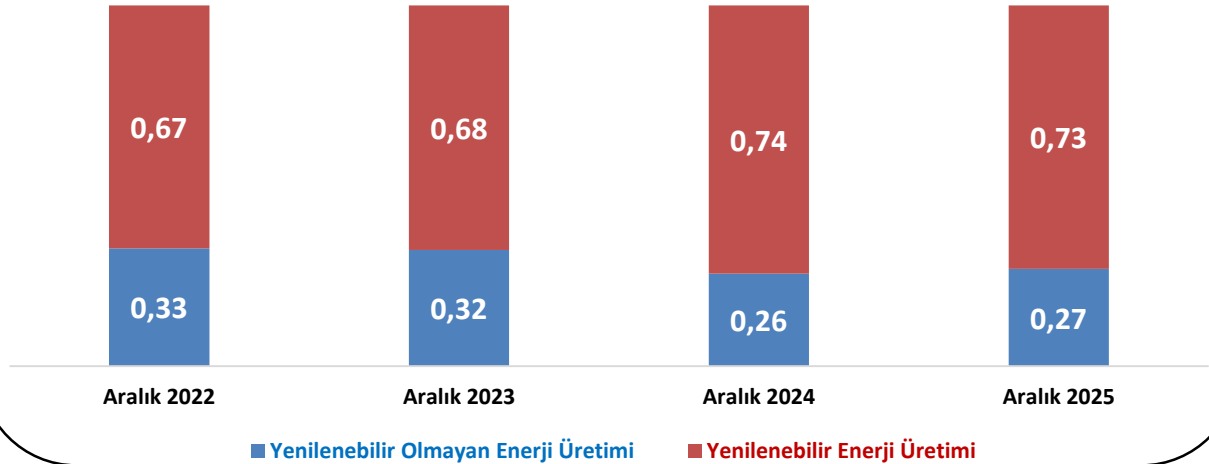
ENERJİ KREDİLERİ BİR ÖNCEKİ YILA GÖRE ARTIŞ (%)



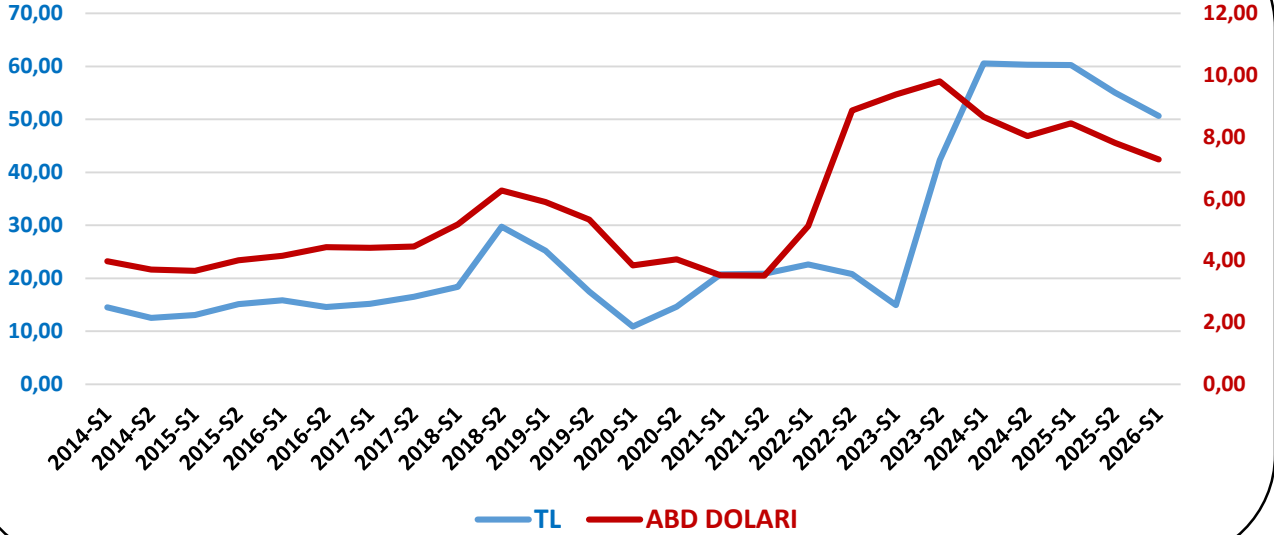
PROJE KREDİLERİNİN ALT KIRILIMI (%)



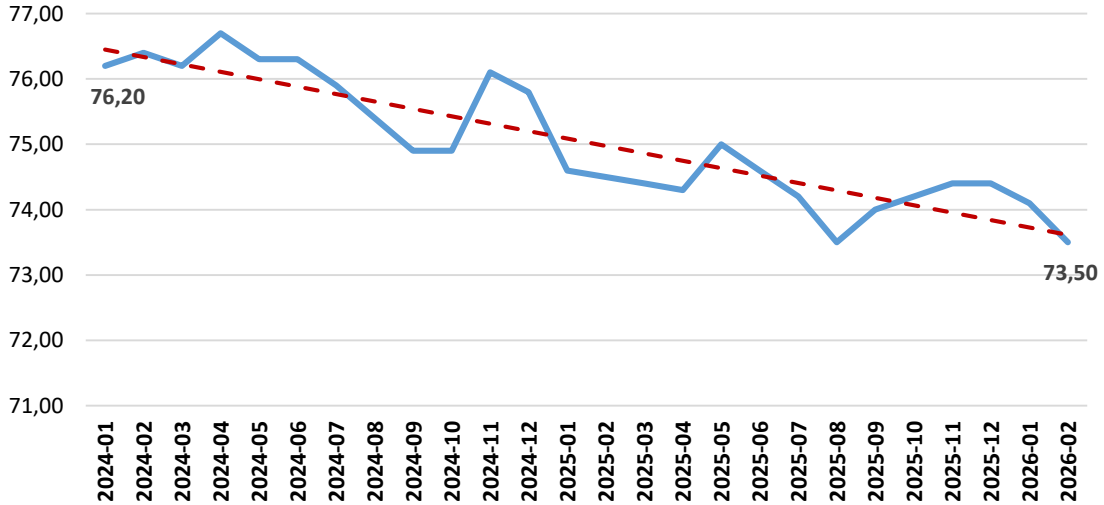
ÜRETİM PROJE KREDİLERİNİN ALT KIRILIMI (%)



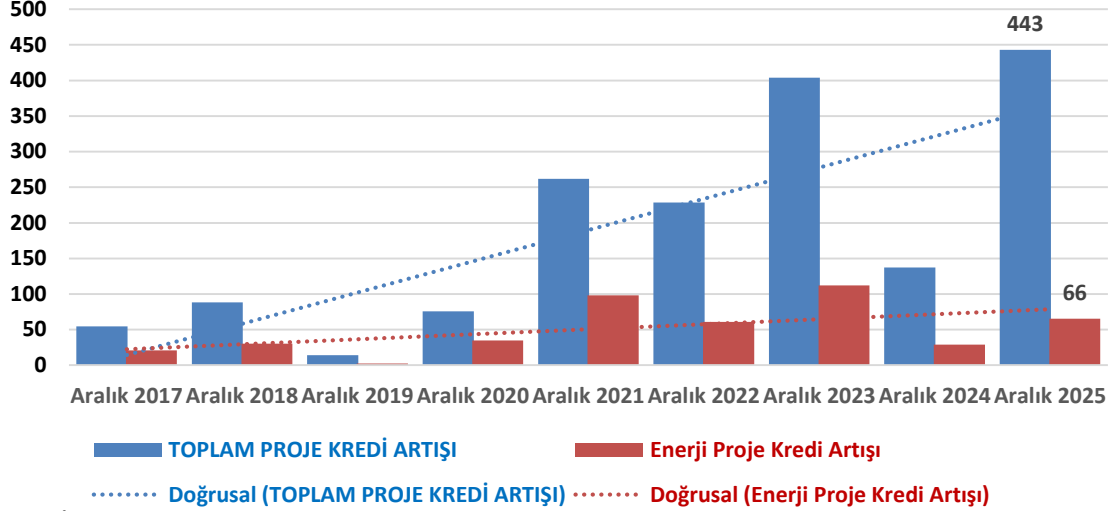
FAİZ ORANLARI (%)



İMALAT SANAYİ KKO (%)



KREDİ ARTIŞ TUTARLARI (MİLYAR TL)



Kaynak: TBB

AÇIKLAMALAR

- Proje finansmanı kredileri ayrıştırılırken şu hususlar dikkate alınmaktadır.
- Yeni bir ekonomik kapasite yaratan (doğrudan yeni yatırımlar) ve/veya mevcut ekonomik kapasiteleri büyütecek (kapasite artırımı, tevsi yatırımları) ve/veya özelleştirme, satın alma vb. projelerin finansmanı için verilen krediler dahil edilmiştir.
- Kredilendirme sürecinde projeye dönük fizibilite çalışması ve projenin ekonomik verimliliğinin tespiti ihtiyacı gösteren projeler, proje kredisi kapsamındadır.
- Orijinal tahsis / Ek kullandırım tarihi itibarıyla taahhüdü en az 20 milyon USD karşılığı ve en az 5 yıl vadeli canlı (mer'i) kredileri içermektedir. Bu şartları yerine getiren tüm krediler kime kullandırıldığı fark etmeksizin tabloda yer almaktadır. (verilme anı itibarıyla 20 milyon USD üzeri karşılığı olan)
- Birim: 31 Aralık itibarıyla TCMB döviz alış kuru kullanılmaktadır. Proje kredilerinde sadece Türkiye bilançosuna dahil olanlar dikkate alınmıştır. Risk bakiyeleri reeskontsuz ana para bakiyelerinden oluşmuştur. İşletme sermayesi amaçlı olarak kullanılan krediler raporlamaya dahil edilmemektedir.
- Her sektör için yeni yatırım, satın alma finansmanı, birleşme finansmanı, refinansman ve yapılandırılmış finansman alanları da dahil olup aynı sektörde yer almaktadır.

Enerji: Enerji (elektrik, petrol, kömür, doğalgaz, su vb.) kaynaklarının üretimi (termik ve yenilenebilir dahil olmak üzere tüm projeler) iletimi ve dağıtımına yönelik tüm projeler, enerji özelleştirmeleri, enerji satın almaları.