

STA SOLAR MONTAJ SİSTEMLERİ

**Evsel Güneş Enerjisinde
Güvenli ve Verimli Kurulum**

SMART2050-2025

GÜLSÜM AKPINAR MEDE

İzmir Şube Müdürü



www.stasolar.com.tr



+90 312 284 60 50



GÜVENLİ ENERJİNİN MİMARİ: STA SOLAR MONTAJ SİSTEMLERİ



VİZYONUMUZ

Sürdürülebilir enerji çözümleri ile sektörün öncüsü olmak; yüksek kaliteli ve yenilikçi güneş enerjisi sistemleriyle temiz enerjiye geçişi hızlandırmak.

MİSYONUMUZ

Müşterilerimize, en verimli ve maliyet avantajı sağlayan güneş enerjisi montaj çözümlerini sunmak; kalite, güvenlik ve müşteri memnuniyetinden ödün vermeden enerji sektöründe kalıcı değer yaratmak.

HİZMETLERİMİZ

- *Uzman Mühendislik
- *Kalite Belgeli Ürünler
- *Esnek ve Hızlı Kurulum Ayrıcalıklı Ürünler
- *Maliyet Avantajı

We succeed together...

EVSEL GES PROJELERİNDE KONSTRÜKSİYON SEÇİMİ

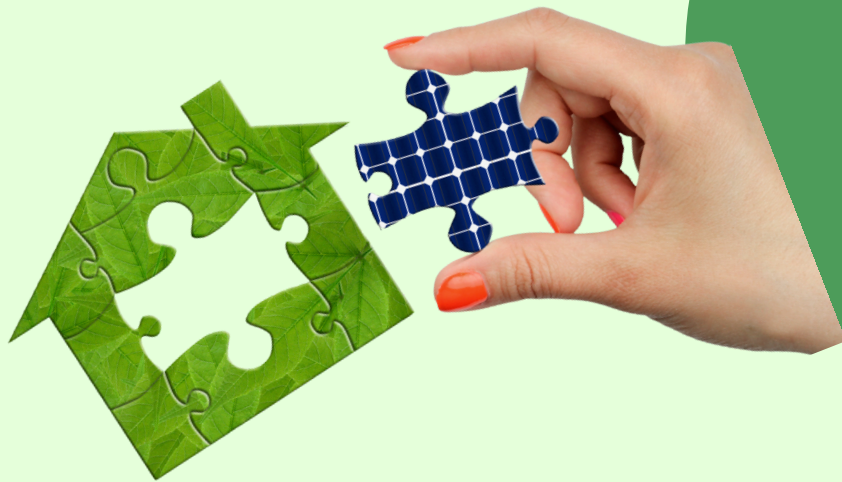
Evsel güneş enerjisi projelerinde konstrüksiyon tipi ve çatı kaplaması birbiriyle doğrudan ilişkilidir. Doğru montaj sistemi seçimi, projenin güvenliği, verimliliği ve uzun ömürlülüğü için kritik öneme sahiptir.

Montaj Sistemlerinin Seçiminde Dikkat Edilmesi Gerekten Unsurlar

Çatının yapısı, eğimi ve yönü

Yerel kar ve rüzgar yükleri

Çatı üzerine yapılan güneş paneli yerleşim planı



KONSTRÜKSİYON TİPİ VE ÇATI KAPLAMASI İLİŞKİSİ

Kiremit Çatılar

Sandviç Panel Çatılar

Tonoz Çatılar

Teras Çatılar

Sac Çatılar
(Trapez/Oluklu)

Kenet Aparat Uyumlu
Çatılar

Membran Çatılar

Şingil Çatılar

Çatı
Tipleri

KONSTRÜKSİYON SEÇİMİNDE KARŞILAŞILAN SORUNLAR

Evsel güneş enerjisi projeleri; bürokratik süreçler, finansman zorlukları ve gölgeleme gibi genel engellerle karşılaşırsa da, asıl kritik nokta **çatının yapısına uygun, güvenli ve verimli konstrüksiyon sistemlerinin seçilmesi ve doğru uygulanmasıdır**. Çünkü projenin uzun ömürlü ve verimli olması, doğrudan montaj sisteminin sağlamlığına bağlıdır.



Teknik Bilgi Eksikliği ve Yanlış Yerleşim Planı

Yatırımcıların ve hatta bazı yüklenicilerin teknik bilgi eksikliği doğru proje tasarımını ve uygulamasını engelleyebiliyor.

01



Ekonomik Odaklı Kalitesiz Montaj Elemanı Seçimi

Sadece maliyeti düşük olduğu için kalitesiz veya uygunsuz montaj elemanlarının tercih edilmesi durumunda, uzun vadede korozyon, dayanıklılık sorunları ve hatta sistemin çatıda hasar görmesi gibi ciddi problemlere yol açar.

02



Çatı Yük Taşıma Kapasitesinin Göz Ardı Edilmesi

Güneş enerjisi sisteminin çatıya getireceği ek ağırlığın mevcut çatının statik taşıma kapasitesiyle karşılaştırılmaması yapılar için çatı çökmesi gibi tehlikeli sonuçlar doğurabilir.

03



Uzman Danışmanlık Alınmaması

Projeye başlamadan önce güneş enerjisi ve inşaat konusunda uzman ekiplere danışılmaması veya mühendislik hizmeti alınmamasıyla birlikte yanlış sistem seçimi, hatalı uygulama ve gereksiz maliyet artışlarına neden olur.

04



Sızdırmazlıkta Uygulama Hatalar

Sızdırmazlığın en önemli husus uygulama olmasına rağmen, montaj sırasında gerekli dikkat ve özenin gösterilmemesi, uygun sızdırmazlık malzemelerinin kullanılmaması veya yanlış uygulanması gibi hususlar çatıdan su sızıntılarına ve ciddi hasarlara yol açar.

05

EVSEL GES PROJESİNDE NASIL İLERLEMELİYİZ?



İhtiyaçlarınızı Belirleyin!

Güneş enerji sisteminiz için ihtiyaçlarınıza en uygun montaj çözümlerini sunan uzman kadrolarla çalışın.



Projenizi Planlayın!

Uzman mühendislerle en verimli ve maliyet avantajlı sistemleri planlayıp çatınıza en uygun projeyi seçin.



Verimliliğe Adım Atın!

Kaliteli ve dayanıklı montaj sistemlerle enerji dönüşümüne hızlı ve güvenilir bir başlangıç yapın.

STA FLAT SİSTEM

Maksimum Verim, Minimum Müdahale

- 1 Çelik Malzeme-Yüksek Mukavemet
- 2 Tij ya da Balast Ağırlık ile Montaj Kolaylığı
- 3 Optimal Eğim-Verim
- 4 Hızlı ve Ekonomik Kurulum
- 5 Esnek-Proje Uyumlu



STA KENET SİSTEM

Çatınızı Delmeden Güneş Enerjisi!

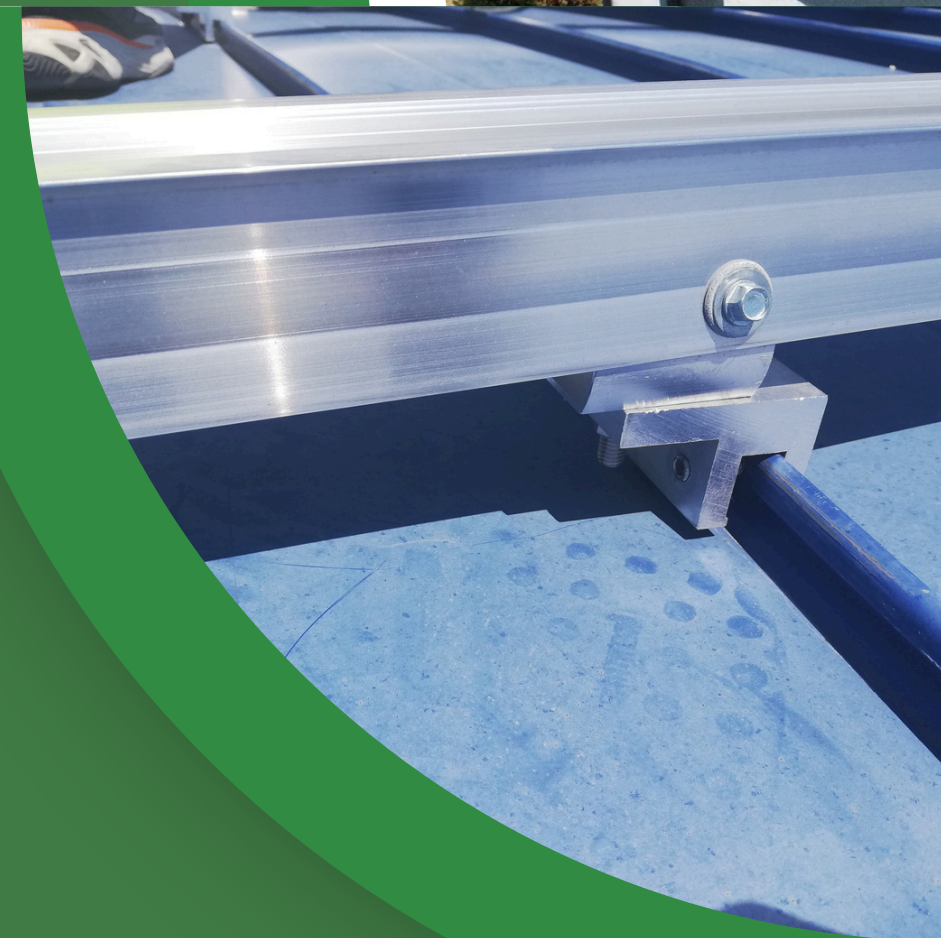
Geniş Ürün Yelpazesi ile Her Çatıya Uyumluluk

Çatı Delmeden Montaj-Tam Sızdırmazlık

Hızlı ve Kolay Kurulum

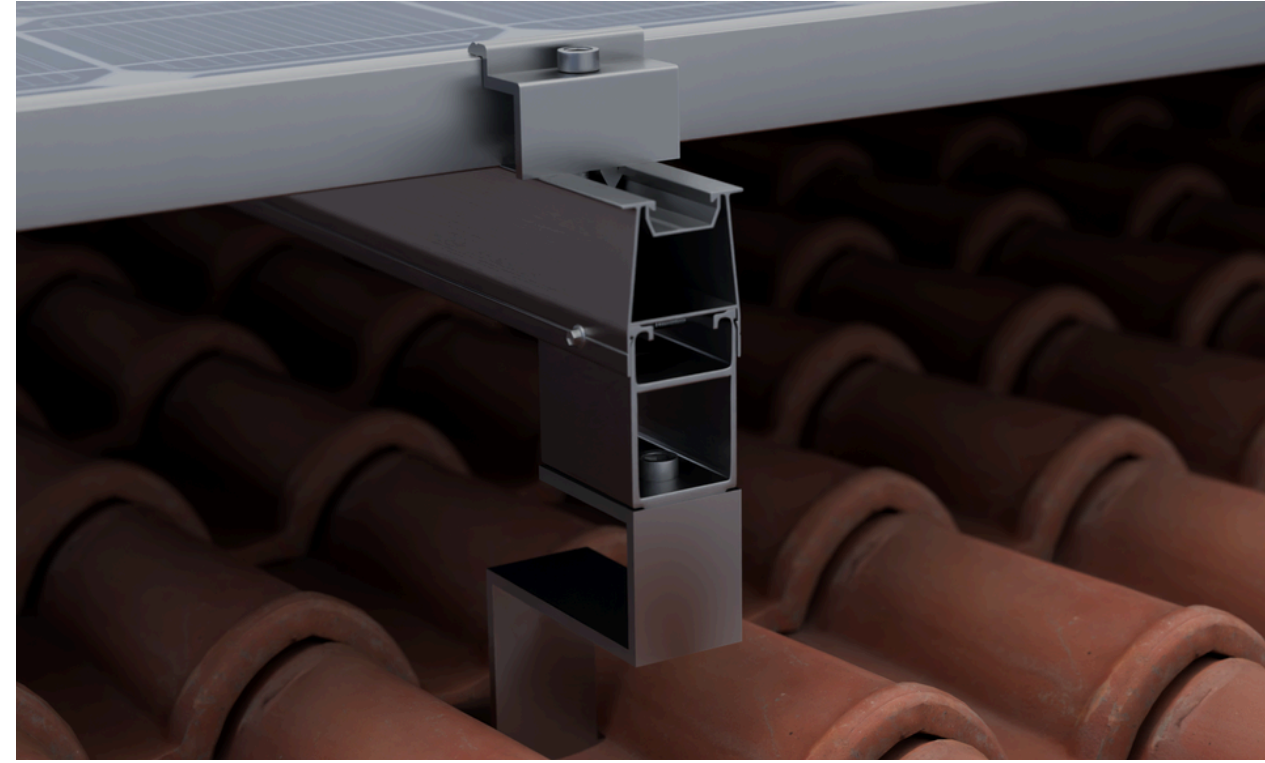
Estetik Görünüm

Ekonomik Çözüm



STA KİREMİT SİSTEM

Kiremit Çatılarda Güvenli ve Sızdırmaz Montaj



- Kiremit Altı Güçlü Bağlantı
- Minimum Çatı Müdahalesi
- Uzun Ömürlü ve Paslanmaz
- Kolay ve Hızlı Kurulum
- Her Kiremit Tipin Uygun Çözümler



STA
SOLAR MONTAJ SİSTEMLERİ





SMART2050

Katılımınız İçin Teşekkür Ederiz!

Birlikte Başarıyoruz!

İLETİŞİM BİLGİLERİ



+90 312 284 60 50



www.stasolar.com.tr



Çankaya/Ankara